



Podpora meziobecní spolupráce

Projekt Systémová podpora rozvoje meziobecní spolupráce v ČR v rámci území správních obvodů obcí s rozšířenou působností

Registrační číslo projektu: CZ.1.04/4.1.00/B8.00001

Další vývoj v oblasti MOS

Svaz měst a obcí České republiky





Podpora meziobecní spolupráce

Cíle a směřování SMO ČR

v oblasti podpory meziobecní spolupráce při realizaci a po ukončení Projektu.



Podpora meziobecní spolupráce

Prodloužení projektu PMOS

Nové klíčové aktivity projektu

KA012: Efektivní meziobecní spolupráce - vytvoření a metodické řízení platformy pro administrativní podporu malých obcí a platformy pro oblast zaměstnanosti, podnikání, sociálního podnikání, sociálního začleňování, případně i možnost volby vlastního volitelného tématu pro nastavení efektivní meziobecní spolupráce.



Podpora meziobecní spolupráce

Výstupy z prodloužení Projektu

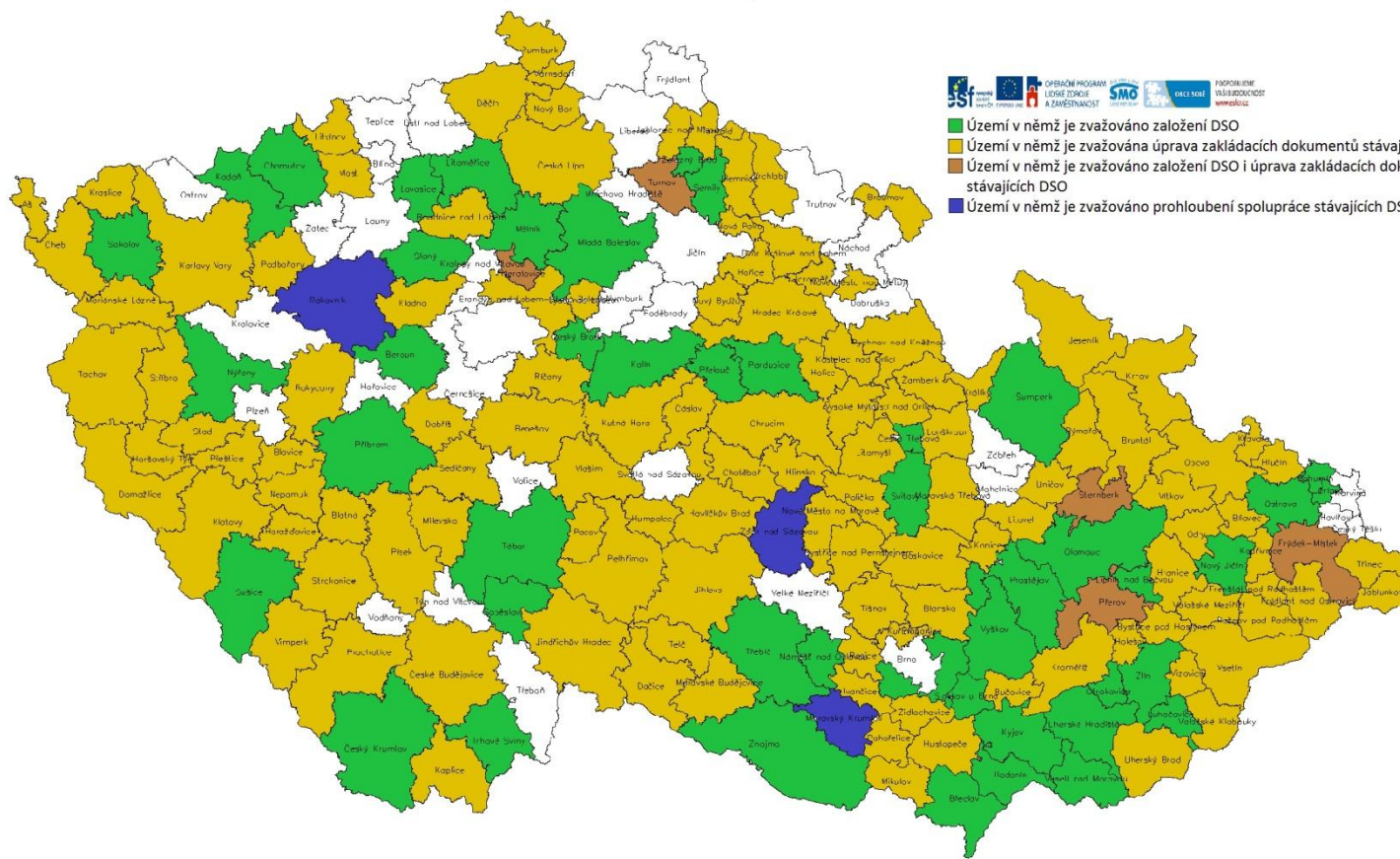
KA012: Zpráva z území o řešení problematiky efektivní meziobecní spolupráce na zvolené téma. V případě volby administrativní podpory malých obcí bude tato Zpráva i podkladem pro posouzení možnosti zapojení území do připravovaného pilotního projektu „Posilování administrativní kapacity malých obcí na bázi meziobecní spolupráce“.



OBCE SOBĚ

Podpora meziobecní spolupráce

Institucionalizace ČR



PODPORUJEME
VAŠI BUDOUCNOST
www.esfcr.cz



Podpora meziobecní spolupráce

Prodloužení projektu PMOS

Nové klíčové aktivity projektu

KA013: Tvorba akčního plánu a rozvojových aktivit MOS. Cílem klíčové aktivity je zpracování akčních plánů v zapojených územích a jejich následné rozpracování do rozvojových aktivit meziobecní spolupráce, které chtějí obce na území SO ORP na základě přijatého souhrnného dokumentu v území ORP realizovat.





Podpora meziobecní spolupráce

Výstupy z prodloužení Projektu

KA013: Akční plán vycházející z návrhových částí rozvojových strategií souhrnného dokumentu a obsahující rozpracování alespoň 5 rozvojových aktivit na bázi meziobecní spolupráce.



Podpora meziobecní spolupráce

Co výstupy projektu již dnes potvrzují?

- Jednoznačně pozitivní ohlas na spolupráci obcí, obhajující postavení a posílení pozice malých obcí v systému veřejné správy ČR.
- Vědomí správného směru při zkvalitňování veřejné správy a poskytování veřejných služeb formou spolupráce obcí.
- Jistotu, že Svaz dokáže realizovat projekty, rozsáhlé po stránce finanční i odborně věcné, včetně zvládnutí rozsáhlé personální náročnosti a napomáhat tak obcím v České republice.



OBCE SOBĚ

Podpora meziobecní spolupráce

Úkoly Svazu I.

- Výňatek z Plzeňské výzvy: *„My starostové, kteří jsme zodpovědní za rozvoj našich obcí a měst, považujeme téma meziobecní spolupráce za důležité pro zajištění dostupnosti a kvality veřejných služeb.“*
- Pro prosazení myšlenky ukotvení meziobecní spolupráce do legislativního rámce České republiky, byla jako trend zakotvena na základě usnesení XIV. Sněmu konaného 21. a 22. května 2015 v Olomouci do priorit činnosti Svazu na následující období.



Podpora meziobecní spolupráce

Úkoly Svazu II.

- Svaz se musí zasadit o to, aby meziobecní spolupráce přinesla co nejdříve konkrétní výsledky, neboť starostové posuzují vždy úspěšnost projektového záměru prostřednictvím toho, co hmatatelného nakonec přináší pro rozvoj obce a uspokojení potřeb občanům.



Podpora meziobecní spolupráce

Plánované aktivity Svazu:

- Na základě usnesení XIV. Sněmu Svazu konaného 21. - 22. května 2015 v Olomouci zapracování legislativních podnětů vzešlých z Projektu do akčního plánu Priorit Svazu a jejich prosazování do legislativy ČR
- Prosazování a posilování meziobecní spolupráce jako aktivního nástroje proti nebezpečí slučování obcí





Podpora meziobecní spolupráce

Plánované aktivity Svazu:

- Předsednictvo Svazu dne 10. dubna 2015 tento směr potvrdilo svým usnesením, kterým deklarovalo záměr Svazu měst a obcí ČR pokračovat i nadále v realizaci projektů a to zejména z finančních prostředků operačních programů v programovém období 2014+



Podpora meziobecní spolupráce

Příprava a realizace dalších projektů zaměřených i na meziobecní spolupráci

- Strategický rámec rozvoje veřejné správy České republiky pro období 2014 – 2020
- IMPLEMENTAČNÍ PLÁN PRO STRATEGICKÝ CÍL 2:
Revize a optimalizace výkonu veřejné správy v území



OBCE SOBĚ

Podpora meziobecní spolupráce

- V novém období 2014 – 2020 připravuje SMO ČR projekt „*Posilování administrativní kapacity malých obcí na bázi meziobecní spolupráce*“, jehož financování se předpokládá z Operačního programu Zaměstnanost.
- Pilotní projekt bude zaměřen na podporu vytváření společné nebo společně sdílené administrativní kapacity v území pro poskytování potřebných a požadovaných služeb v oblasti právního poradenství, ekonomických agend, dotačního managementu, veřejných zakázek apod., zejména pro neuvolněné starosty malých obcí, a tím jim zajistit efektivní vykonávání jejich samosprávných činností.



OBCE SOBĚ

Podpora meziobecní spolupráce

- Projekt také umožní hlouběji rozpracovat strukturální rozvrstvení jednotlivých aktérů výkonu veřejné správy v území v předpokládané analýze administrativního členění státu, protože předpokládáme úzkou vazbu tohoto projektu na implementaci specifického cíle 2.1. Harmonizace administrativního členění státu, který je nedílnou součástí strategického cíle 2. Revize a optimalizace výkonu veřejné správy v území v rámci realizace Strategického rámce rozvoje veřejné správy České republiky pro období 2014-2020.



OBCE SOBĚ

Podpora meziobecní spolupráce

Projektu bude předcházet

- Analýza hodnocení stávajícího stavu úrovně meziobecní spolupráce a návrh možných variant
- Cílem analýzy, je mimo jiné popsat současný stav meziobecní spolupráce ve vztahu k celkové úrovni výkonu veřejné správy v území a dále provést zhodnocení systémů organizace meziobecní spolupráce při výkonu VS, používaných v zahraničí.
- V závěrečné části analýzy budou navržena možná variantní řešení, která by vedla k navýšení institucionální kapacity orgánů veřejné správy v území, a to zejména v prospěch malých obcí.



OBCE SOBĚ

Podpora meziobecní spolupráce

Návrh modelového řešení vytvoření institucionální kapacity na bázi meziobecní spolupráce v území pro realizaci cíle

- Návrh modelového řešení musí vycházet ze stanovení základních principů a limitů pro budování struktur na posilování institucionální kapacity výkonu VS.



OBCE SOBĚ

Podpora meziobecní spolupráce

Pilotní ověření návrhu modelového řešení na vytvoření institucionální kapacity na bázi meziobecní spolupráce v území

- otestovat zájem obcí se do této hlubší formy meziobecní spolupráce zapojit
- definovat systémové podmínky pro praktickou realizaci této nové formy
- vytvořit personální, technické a finanční podmínky pro pilotní realizaci této nové formy
- na základě vyhodnocení přínosů a případných rizik z realizace tohoto Pilotu dopracovat výslednou podobu návrhu



Podpora meziobecní spolupráce

- Kontakty
 - Antonín Lízner, vedoucí projektový manažer SMO ČR, 731579718, lizner.mos@smocr.cz

Další kontakty

- Jaromír Jech, ředitel–supervizor projektu, 603 841 031, jech@smocr.cz
- Ing. Ivan Černý, expert na komunikaci a vztahy s územní samosprávou SMO ČR, 730 154 520, cerny.mos@smocr.cz



OBCE SOBĚ

Podpora meziobecní spolupráce

Ostatní kontakty (včetně regionálních koordinátorů)

- www.obcesobe.cz/kontakty
- Korespondenční adresa

Svaz měst a obcí ČR

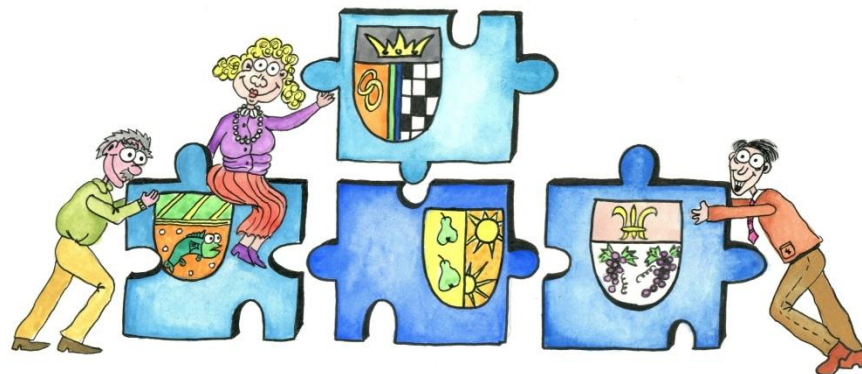
Projektová kancelář

5. května 1640/65

140 21 Praha 4

e-mail: mos@smocr.cz

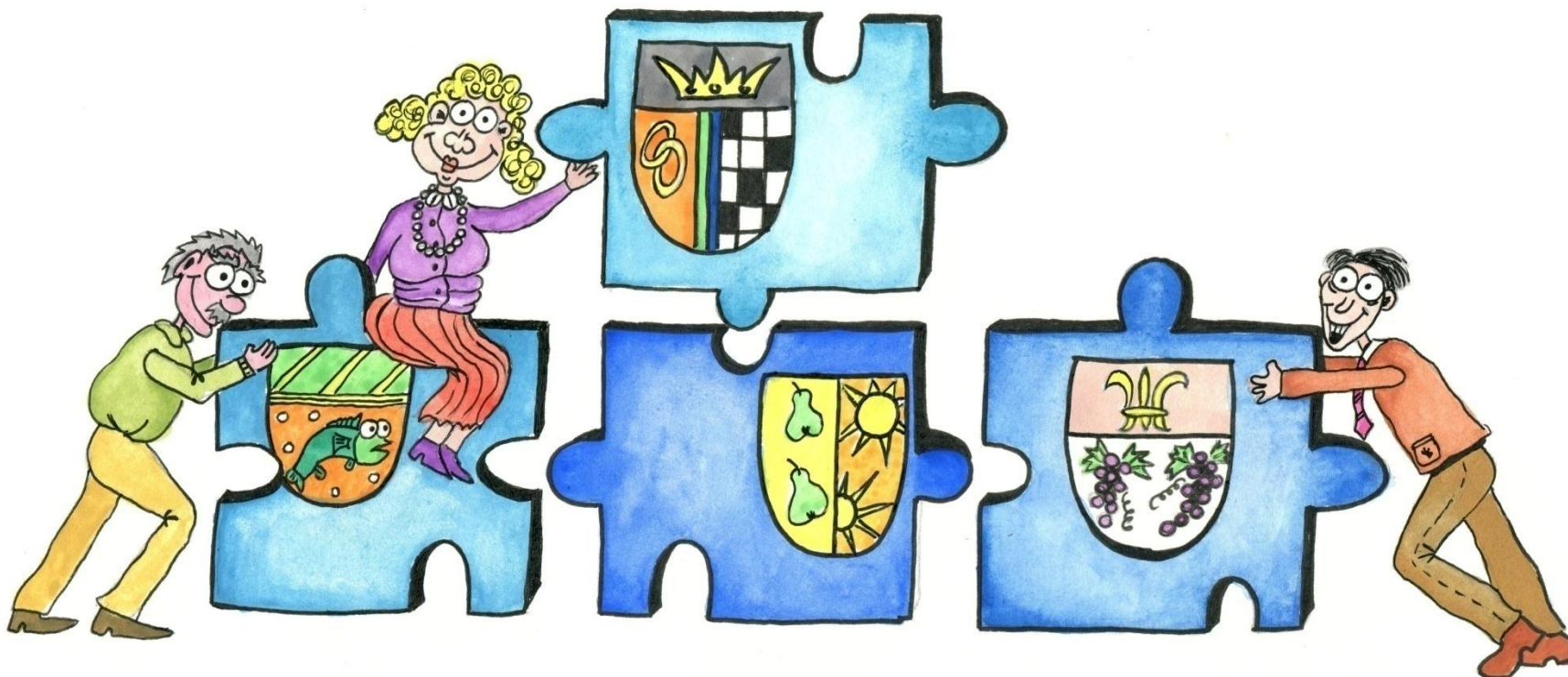
www.obcesobe.cz





OBCE SOBĚ

Pojďme společně podpořit
rozvoj meziobecní spolupráce
v ČR!



www.obcesobe.cz